

2^{ème} baromètre de la mobilité Europ Assistance Belgique

La transition vers une mobilité durable :
une évolution très progressive pour les Belges



LES BELGES ET LA MOBILITÉ DURABLE



71%
en faveur d'une mobilité plus durable

57%
estiment leurs habitudes
partiellement écologiques et
pensent pouvoir faire mieux

74%
pensent que les initiatives des pouvoirs
publics compliquent leur mobilité

ET LES DÉCISIONS POLITIQUES DANS TOUT ÇA ?



39%
sont enthousiastes face aux décisions
politiques en matière de mobilité
durable (43% pour les 35 à 54 ans)

30%
trouvent les contraintes
actuelles excessives

L'AVÈNEMENT DE LA VOITURE ÉLECTRIQUE

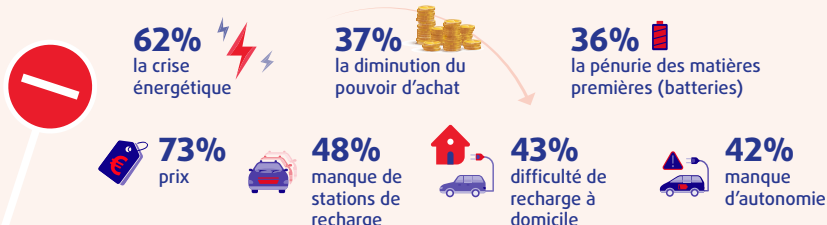
4/10

Belges envisagent d'acheter une voiture
électrique comme prochain véhicule



36%
de la population trouvent réaliste le
passage à la "mobilité 100% électrique"
d'ici 2035

PARAMÈTRES QUI FREINENT L'ACHAT D'UNE VOITURE ÉLECTRIQUE



DES POUVOIRS PUBLICS, LES BELGES SOUHAITENT...

31% une aide financière à l'achat
17% une réduction fiscale à l'achat
12% une réduction de la taxe de circulation

6/10

Belges disent que la crise énergétique est un frein à la transition vers une voiture électrique

LES BELGES ET LA MOBILITÉ DOUCE



65%

des ménages utilisent
une voiture/moto à
moteur thermique
au quotidien

36% utilisent davantage le vélo électrique
26% pratiquent plus la marche à pied
24% utilisent plus la trottinette/le step

... depuis la crise du covid

RECOURS À LA MOBILITÉ DOUCE :

58% pour les loisirs
54% pour les déplacements privés
36% pour se rendre au travail

À propos de l'étude

Sondage effectué entre le 29 novembre et le 20 décembre 2022 par le bureau Incidence auprès de 1020 personnes résidant en Belgique. Les enquêtes ont été réalisées en ligne au moyen d'un questionnaire semi-fermé et structuré. Échantillons nationaux représentatifs de la population nationale, de 18 ans à 80 ans, constitués selon la méthode des quotas (sexe, âge, langue (français et néerlandais), composition familiale, lieu de résidence). Marge d'erreur : maximum 3,1%.